

The image features the 'koya MODULAR' logo at the top center, with 'koya' in a large, lowercase, sans-serif font and 'MODULAR' in a smaller, uppercase, sans-serif font below it. The logo is set against a background of a photograph of three modern modular homes. The homes are dark-colored with large, triangular gable windows and are illuminated from within, showing warm interior lights. They are situated in a lush, green landscape with a wooden walkway leading to them and a pond in the foreground. The sky is a mix of blue and grey, suggesting dusk or dawn. The overall scene is serene and modern.

koya  
MODULAR

Producent domów modułowych

**Jesteśmy firmą specjalizującą się** w produkcji prefabrykowanych domów modułowych. Naszą misją jest tworzenie nowoczesnych, trwałych i energooszczędnych domów, które będą służyć przez długie lata.

Każdą realizację prowadzimy z **najwyższą starannością**, dbając o jakość wykonania i dopracowanie **najmniejszych detali**.

**Nasze realizacje** oddajemy w standardzie stanu surowego zamkniętego, bądź stanu deweloperskiego. Dla klientów, którzy większość prac chcą zrealizować we własnym zakresie, istnieje możliwość zamówienia **samej konstrukcji** domu modułowego.

### Co nas wyróżnia ?

- Solidna i trwała konstrukcja
- Wysokiej jakości użyte materiały do budowy
- Dbłość o wyeliminowanie mostków termicznych
- Na wykonane prace udzielamy 5 letnią gwarancję, na konstrukcję domu 20 lat
- Widne i przestrzenne pomieszczenia
- Możliwość swobodnego poruszania się po antresoli
- Czas montażu u klienta od 7 do 10 dni



# koya 28

Powierzchnia zabudowy: 28 m<sup>2</sup>

Powierzchnia podłóg:

Parter: 20,40 m<sup>2</sup>

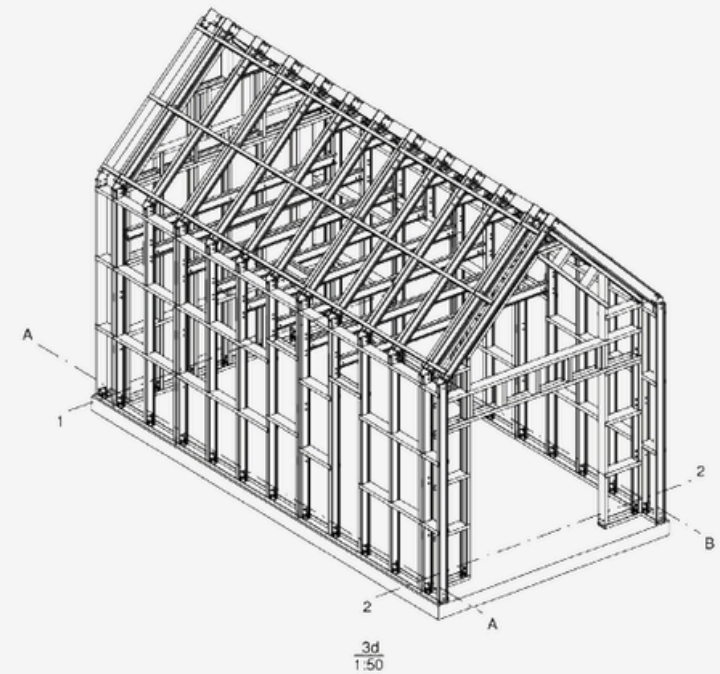
Antresola 14,50 m<sup>2</sup>

Wymiary zewnętrzne: 3,83 m x 7,29 m

Wysokość: 5,10 m<sup>2</sup>



koya  
MODULAR



# koya 28 - Cennik

Stalowa konstrukcja domu

( z montażem u klienta)

**42 000 zł**

Cena netto

Stan surowy zamknięty

**132 000 zł**

Cena netto

Stan deweloperski

**175 000 zł**

Cena netto

## Podane ceny nie zawierają:

➤ Wykonania płyty fundamentowej

➤ Kosztu transportu

➤ WOJ. MAZOWIECKIE, KUJAWSKO-POMORSKIE, ŁÓDZKIE,  
WIELKOPOLSKIE

**+ 3000 zł**

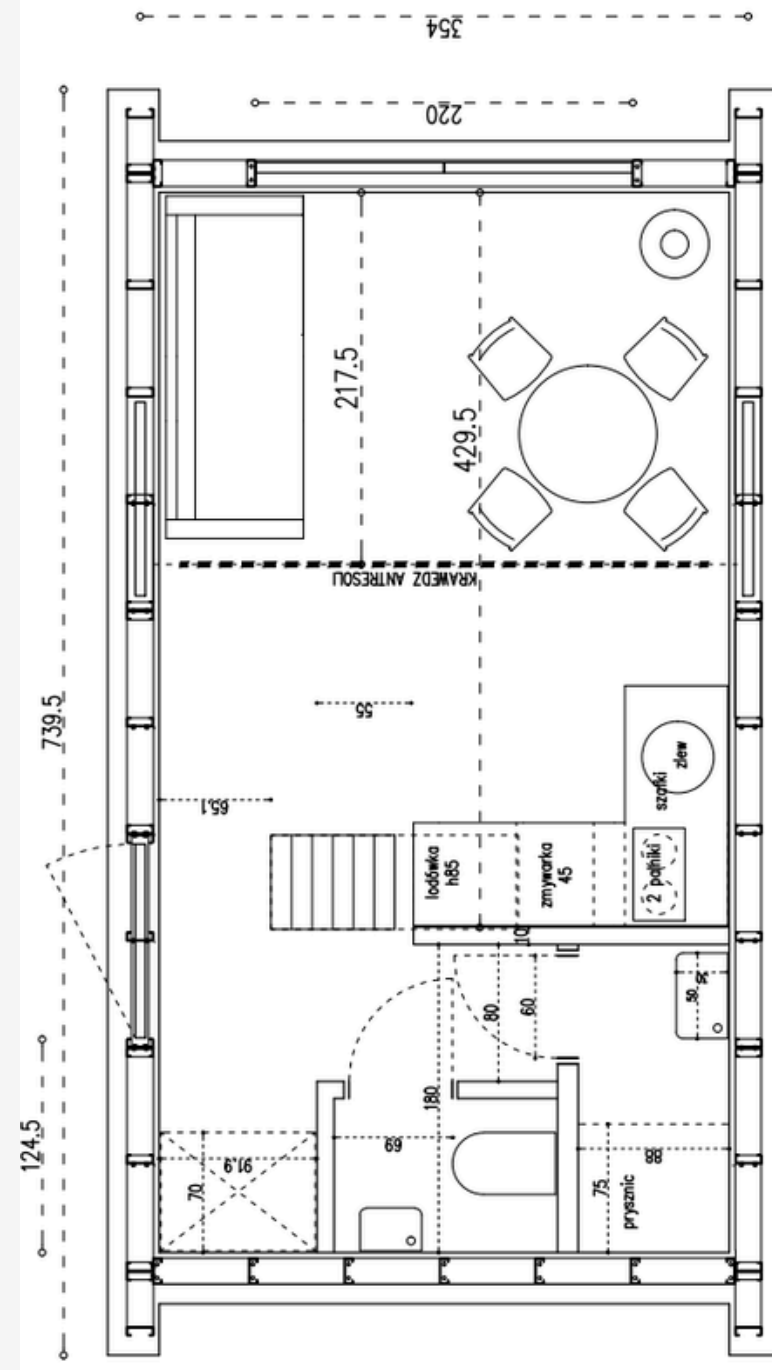
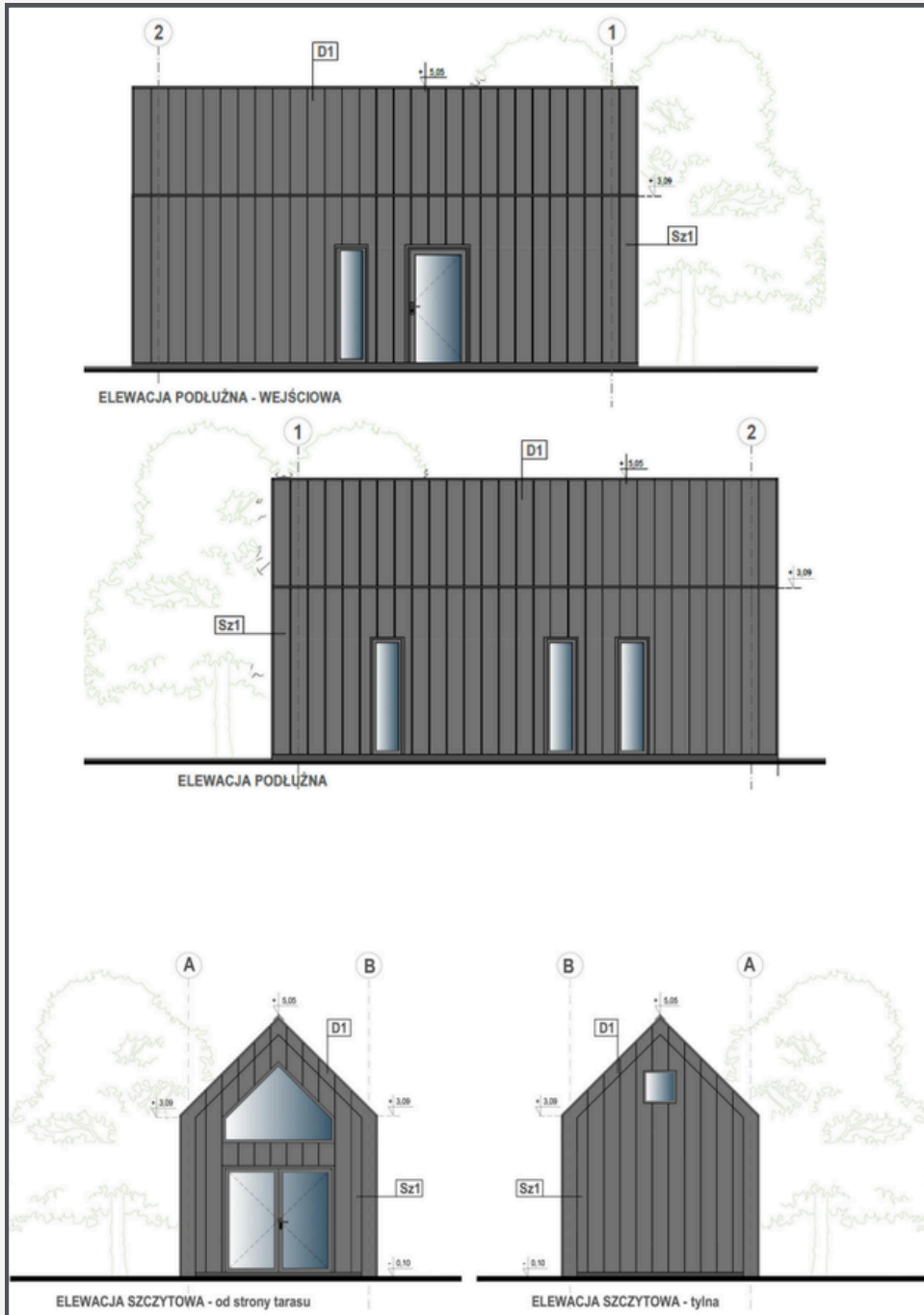
➤ WOJ. PODLASKIE, WARMIŃSKO-MAZURSKIE,  
POMORSKIE, ZACHODNIO-POMORSKIE, LUBUSKIE,  
DOLNOŚLĄSKIE, OPOLSKIE, ŚLĄSKIE, MAŁOPOLSKIE,  
PODKARPACKIE, LUBELSKIE, ŚWIĘTOKRZYSKIE.

**+ 4000 zł**



Domek pokazowy, lokalizacja : Tomczyn koło Warki (26-902)

# Rzut i elewacje koya 28



# koya 35

Powierzchnia zabudowy: 35 m<sup>2</sup>

Powierzchnia podłóg:

Parter: 26,20 m<sup>2</sup>

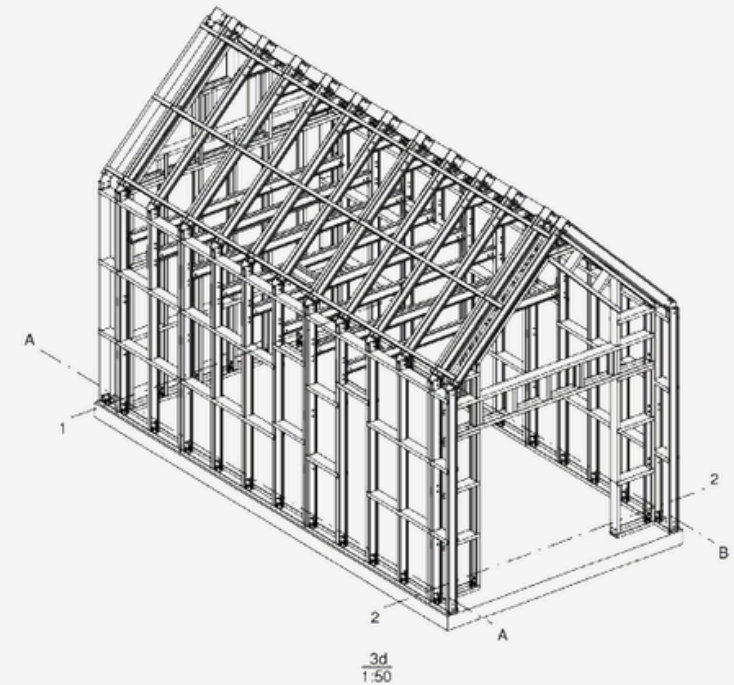
Antresola 18,40 m<sup>2</sup>

Wymiary zewnętrzne: 3,83 m x 9,17 m

Wysokość: 5,75 m<sup>2</sup>



**koya**  
MODULAR



# koya 35 - Cennik

Stalowa konstrukcja domu  
( z montażem u klienta)

**44 000 zł**

Cena netto

Stan surowy zamknięty

**144 000 zł**

Cena netto

Stan deweloperski

**189 000 zł**

Cena netto

## Podane ceny nie zawierają:

➤ Wykonania płyty fundamentowej

➤ Kosztu transportu

➤ WOJ. MAZOWIECKIE, KUJAWSKO-POMORSKIE, ŁÓDZKIE,  
WIELKOPOLSKIE

**+ 3000 zł**

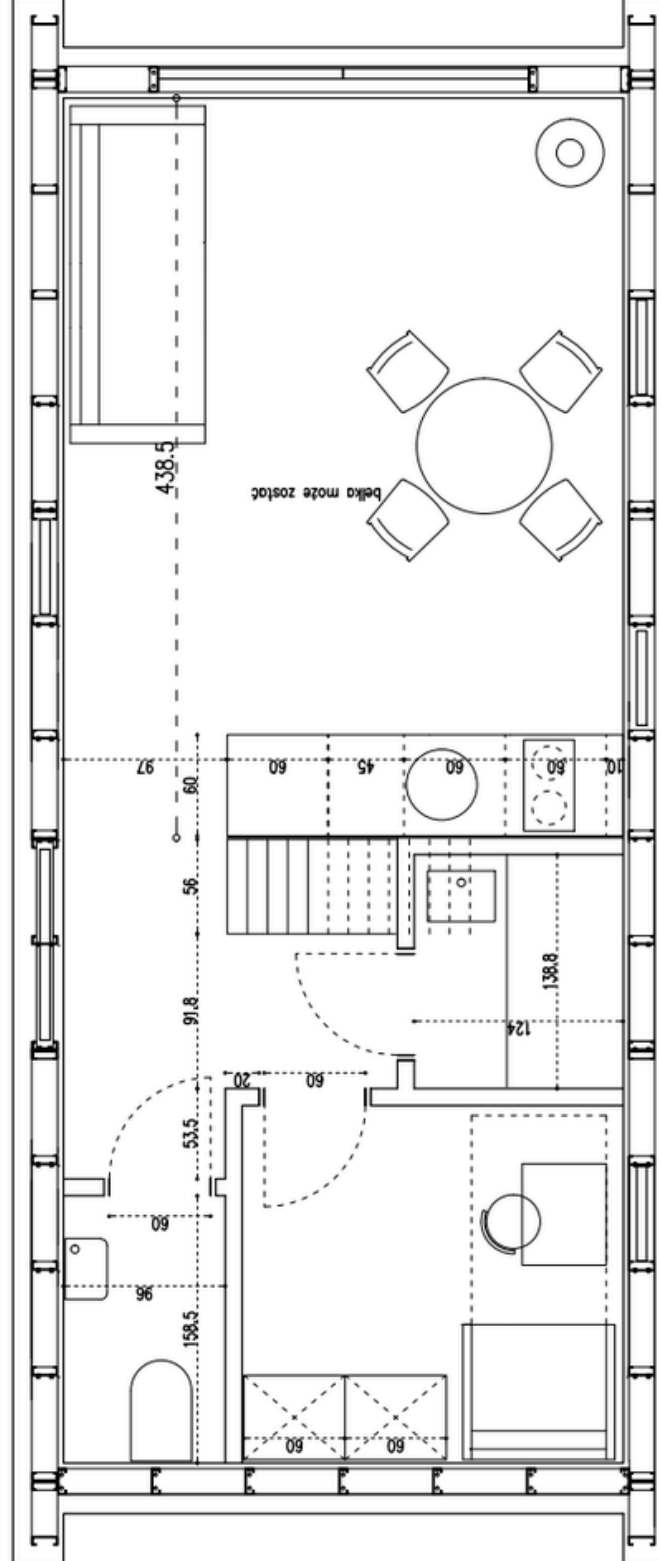
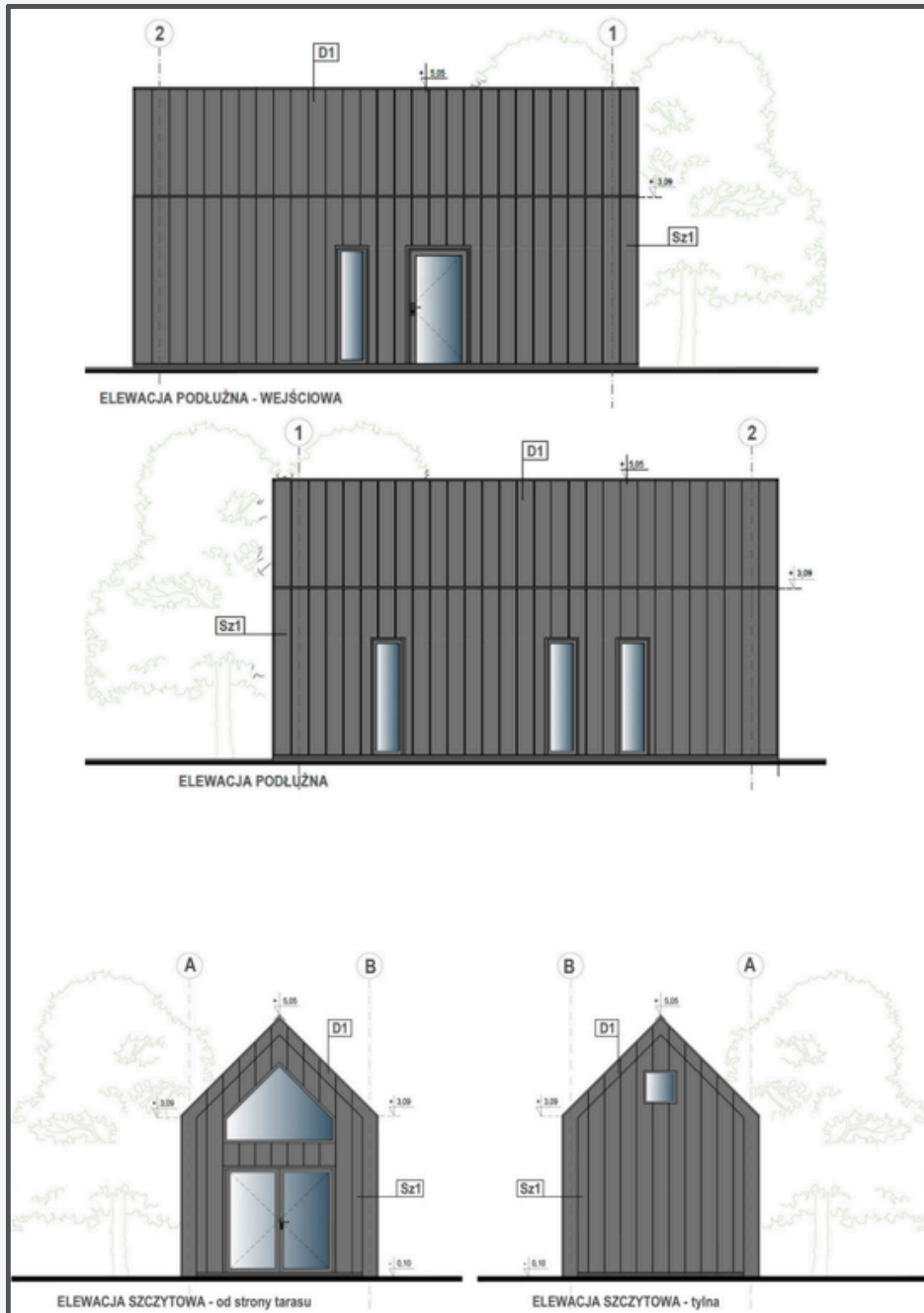
➤ WOJ. PODLASKIE, WARMIŃSKO-MAZURSKIE,  
POMORSKIE, ZACHODNIO-POMORSKIE, LUBUSKIE,  
DOLNOŚLĄSKIE, OPOLSKIE, ŚLĄSKIE, MAŁOPOLSKIE,  
PODKARPACKIE, LUBELSKIE, ŚWIĘTOKRZYSKIE.

**+ 4000 zł**



**Domek pokazowy, lokalizacja : Tomczyn koło Warki (26-902)**

# Rzut i elewacje koya 35



Specyfikacja	Stan surowy zamknięty	Stan deweloperski
<b>Konstrukcja domu</b>	<ul style="list-style-type: none"> <li>• Konstrukcja stalowa grubość ramy 150 mm, zabezpieczona antykorozyjnie powłoką ochronną magnelis</li> </ul>	<ul style="list-style-type: none"> <li>• Konstrukcja stalowa grubość ramy 150 mm, zabezpieczona antykorozyjnie powłoką ochronną magnelis</li> </ul>
<b>Ściany Zewnętrzne / Dach</b>	<ul style="list-style-type: none"> <li>• Blacha na rąbek stojący</li> <li>• Kontrłaty, łaty C14 38x57 mm</li> <li>• Membrana wiatroizolacyjna</li> </ul>	<ul style="list-style-type: none"> <li>• Blacha na rąbek stojący o gr. 0,5 mm</li> <li>• Kontrłaty, łaty C14 38x57 mm</li> <li>• Membrana wiatroizolacyjna</li> <li>• Izolacja termiczna piana PUR 180 mm</li> <li>• filia paroszczelna</li> <li>• Płyta OSB 18 mm</li> <li>• Płyty GK zamontowane do ścian i sufitów bez szpachlowania</li> </ul>
<b>Okna i drzwi</b>	<ul style="list-style-type: none"> <li>• Stolarka okienna PCV, pakiet 3 trzyszybowy</li> </ul>	<ul style="list-style-type: none"> <li>• Stolarka okienna PCV, pakiet 3 trzyszybowy</li> </ul>
<b>Strop międzykondygnacyjny-antresola</b>	<ul style="list-style-type: none"> <li>• Konstrukcja stalowa, profil 150 mm pokryty płytami OSB 22 mm</li> </ul>	<ul style="list-style-type: none"> <li>• Konstrukcja stalowa, profil 150 mm pokryty płytami OSB 22 mm</li> <li>• Schody młynarskie</li> </ul>
<b>Instalacje</b>		<ul style="list-style-type: none"> <li>• Rozprowadzona instalacja elektryczna, z wyposażeniem rozdzielni głównej w zabezpieczenia. Oferta nie obejmuje doprowadzenia do rozdzielni WLZ oraz białego montażu.</li> <li>• Rozprowadzona instalacja wodno-kanalizacyjna. Oferta nie obejmuje doprowadzenia do budynku przyłączy, urządzeń grzewczych ciepłej wody oraz białego montażu.</li> </ul>
<b>Ogrzewanie</b>		<ul style="list-style-type: none"> <li>• Elektryczne maty grzewcze</li> </ul>
<b>Posadzki</b>		<ul style="list-style-type: none"> <li>• Na parterze izolacje termiczne i podkład z jastrychu</li> </ul>

# Zasady sprzedaży



## WARUNKI PŁATNOŚCI W POLSCE PRZY ZAMÓWIENIU DETALICZNYM:

**Zaliczka 10% w dniu podpisania umowy**

**II transza w wysokości 50% nie później niż 40 dni przed planowanym rozpoczęciem montażu**

**III transza w wysokości 30% nie później niż 7 dni przed planowanym rozpoczęciem montażu**

**Ostatnia transza w wysokości 10% po zakończonym montażu (w terminie 5 dni od podpisania protokołu odbioru)**

## WARUNKI PŁATNOŚCI W POLSCE PRZY ZAMÓWIENIU HURTOWYM (OD 3 BUDYNKÓW):

**Zaliczka 10% w dniu podpisania umowy**

**II transza w wysokości 60% nie później niż 40 dni przed planowanym rozpoczęciem montażu**

**III transza w wysokości 20% nie później niż 7 dni przed planowanym rozpoczęciem montażu**

**Ostatnia transza w wysokości 10% po zakończonym montażu (w terminie 5 dni od podpisania protokołu odbioru)**

ZAPRASZAMY DO KONTAKTU. NASZ SPECJALISTA  
UDZIELI ODPOWIEDZI NA WSZYSTKIE PYTANIA.



[HTTPS://WWW.KOYAMODULAR.COM](https://www.koyamodular.com)



[BIURO@KOYAMODULAR.COM](mailto:BIURO@KOYAMODULAR.COM)



+48 787 09 06 63



L-INVEST HOUSE SP. Z O.O.

BIAŁOTARSK 44

09-500 GOSTYNIN

NIP : 9710727035

KRS: 0000777854

